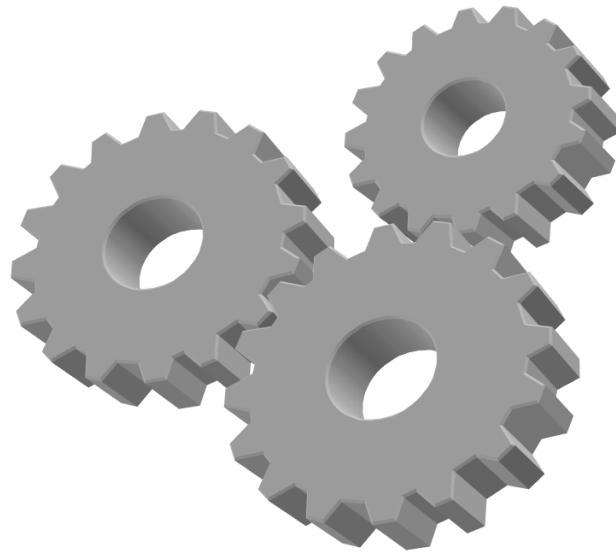


CASTING C385A

Parts List

Ver : 11.18



【ご注意】

部品の交換や整備は、機械の取り扱いに十分な知識をお持ちの方が実施してください。
お客様ご自身で行われた作業に起因する不具合や損害について、当社は責任を負いかねます。
また、交換作業の不備によって発生したと思われるトラブルには対応いたしかねます。

CASTING

C385A



C385A-1

No.	品名	注文番号	備考			
	C385A					
1	タイミングベルト A	KZ-01-024	B150S3MK219 (2ヶ/台)			
		C375 LOT.30150以前の製品				
		KZ-01-009	B150S3MK249 (2ヶ/台)			
		C385A・C375 LOT.30151以降の製品				
2	タイミングベルト B	KZ-01-040	B200S3MK276 (2ヶ/台)			
		C375 LOT.30150以前の製品				
		KZ-01-010	B200S3MK282 (2ヶ/台)			
		C385A・C375 LOT.30151以降の製品				
3	タイミングベルト C	KZ-01-007	B150S3MK276			
4	アイトラプーリー	G353-008	P48S3M+P15S3M(2ヶ/台)			
		C375 LOT.30150以前の製品				
		G353-008A	P64S3M+P20S3M(2ヶ/台)			
		C385A・C375 LOT.30151以降の製品				
5	アイトラシャフトカラー	C353-009	(2ヶ/台)			
6	ヘアリング	KZ-00-028	(2ヶ/台)			
7	アイトラベース 右外	G353-011-R				
		C375 LOT.30150以前の製品				
		G373-011-R				
		C385A・C375 LOT.30151以降の製品				
8	ローラー用モーター アイトラSF	C353-012	(2ヶ/台)			
9	プーリー	C353-019	(2ヶ/台)			
10L	アイトラサイドカバー (左)	C353-014L				
10R	アイトラサイドカバー (右)	C353-014R				
11	ヘアリング	KZ-00-009	(2ヶ/台)			
12	ローラー用モーターブラケット	07-124-00	(4ヶ/台)			
13	プーリー	C353-017	(2ヶ/台)			
14	アイトラベース 右上	C353-016-R				
ロットNo.30173以前の機械は、全て同じモーターですが、30174以降の機械はローラー用とカッター用でモーターが異なります。						
15R	ステップモーター (ローラー用)	KZ-MO-004	ハネス無し(2ヶ/台)			
		C375 ロットNO30173以前の製品				
		KZ-MO-002	ハネス無し(2ヶ/台)			
		C385A・C375 ロットNO30174以降の製品				

15C	ステップモーター (カッター用)	KZ-MO-001	ハーネス無し			
	ロットNo.に関係なく同じ					
15'	モーター用ハーネス	HRN-MO-001	KZ-MO-001用ハーネス			
16	モータースペーサー	C353-021	(4ヶ/台)			
17	アイトラベース 下	C353-015	(2ヶ/台)			
18	ブーリー	C353-020	(2ヶ/台)			
19	ペアリング	KZ-00-032	(8ヶ/台)			

C385A-2

No.	品名	注文番号	備考			
20	ベルトアイトラシャフト	C353-024	(2ヶ/台)			
21	刃用モーターブラケット	07-125-00	(2ヶ/台)			
22	プーリー	07-032-00				
23	プーリー	07-034-00				
24	ベアリング	KZ-00-029	(2ヶ/台)			
25	ベアリング	(一部は、ギヤボックスASSYに、含まれます。)				
		KZ-00-031	(12ヶ/台)			
26	アイトラベース 左外	C353-011-L				
		C375 LOT.30150以前の製品				
		C373-011-L				
		C385A・C375 LOT.30151以降の製品				
27	アイトラベース 左上	C353-016-L				
28	リヤパネル	C355-028	(ベアリング無)			
29	ギヤボックス フタ 右	C355-029	(ギヤボックスASSYでの購入)			
30	(ギヤボックスASSYには、含まれます。)					
	ベアリング	KZ-00-032	(2ヶ/台)			
31	ギヤボックス部スプリングフック	07-107-00	(2ヶ/台)			
32	圧力スプリング	07-353-00	(4ヶ/台)			
34	ギヤボックス 右	C355-034	(ギヤボックスASSYでの購入)			
35	使用なし					
36	コンタクターコート 右	07-108-0R	(絶縁チューブ付)			
37	センサーキャップスイッチ	07-096-00	(2ヶ/台)			
38L	レフトコンタクタースプリング	07-097-0R				
38R	ライトコンタクタースプリング	07-097-0L				
39	コンタクターシャフト L,R共通	07-098-00				
40	サイドステー 右	C355-040				
41	従動ローラーシャフト	C355-041	(ギヤボックスASSYでの購入)			
42	(ギヤボックスASSYには、含まれます。)					
	カラー 52m/m No.70	C353-066	(2ヶ/台)			
43	ベルトアイトラベース	C353-065	(2ヶ/台)			
44	(ギヤボックスASSYには、含まれます。)					
	カラー No.86	07-109-00	(2ヶ/台)			
45	固定ローラーシャフト	C355-045	(2ヶ/台)			
46L	ローラーキャップシャフト (左)	07-090-0L				
46R	ローラーキャップシャフト (右)	07-090-0R				
47	アンダーフレーム A	C355-047	(4ヶ/台)			
48	圧力部ギヤシャフトスプリング	07-084-00	(2ヶ/台)			
49	ラック取付板	07-079-00	(2ヶ/台)			

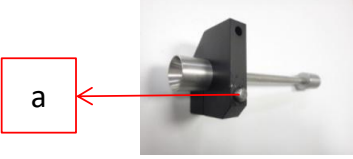
C385A-3

No.	品名	注文番号	備考			
50	圧力部ストッパー	07-087-00	(2ヶ/台)			
51	圧力調整スプリング SF	07-086-00	(2ヶ/台)			
52	圧力調整ピニオンホルダー B	07-082-00	(2ヶ/台)			
53	圧力調整ピニオンシャフト	07-083-00	(2ヶ/台)			
54	圧力調整固定ラック	07-081-00	(2ヶ/台)			
55	圧力調整スライドラック	07-085-00	(2ヶ/台)			
56	圧力調整ピニオンホルダー A	07-088-00	(2ヶ/台)			
57	圧力部スプリングフック	07-089-00	(2ヶ/台)			
59	圧力調整ピニオンホルダー C	07-080-00	(2ヶ/台)			
60	プレート ローラーキャップ (右)	STC-021				
61	圧力調整つまみ	07-017-00	(2ヶ/台)			
62	使用なし					
63	使用なし					
64L	ローラーキャップ調整ダイヤル (左)	05-014-0L				
64R	ローラーキャップ調整ダイヤル (右)	05-014-0R				
65L	ローラーキャップ部スクリュー (左)	07-091-0L				
65R	ローラーキャップ部スクリュー (右)	07-091-0R				
66	カムフロアーストッパー	07-092-00	(2ヶ/台)			
67L	使用なし					
67R	使用なし					
68	ローラーキャップ部ロックダイヤル	07-093-00	(2ヶ/台)			
69L	ローラーキャップ部シャフトサポート (左)	07-095-0L	(ブッシュ付)			
69R	ローラーキャップ部シャフトサポート (右)	07-095-0R	(ブッシュ付)			
70	使用なし					
71	使用なし					
72	駆動ローラーシャフト	C355-072	(ギヤボックスASSYでの購入)			
73	プーリー	07-033-00				
74-L	ローラーキャップ部ノッカー (左)	07-094-0L				
74-R	ローラーキャップ部ノッカー (右)	07-094-0R				
75	カッターシャフトBP用止めカラー	07-116-00				
76	アイトラシャフトBP用止めカラー	07-121-00				
77	タイミングベルト	KZ-01-012	B150S3MK201			
78	プーリー	07-123-00				
79	アンダーフレーム B	C355-079	(2ヶ/台)			
80	アイトラシャフト	07-120-00				
81	アイトラシャフトFP用止めカラー	07-121-00				
82	カッターシャフト	07-115-00				
83	センサー板	07-118-00				

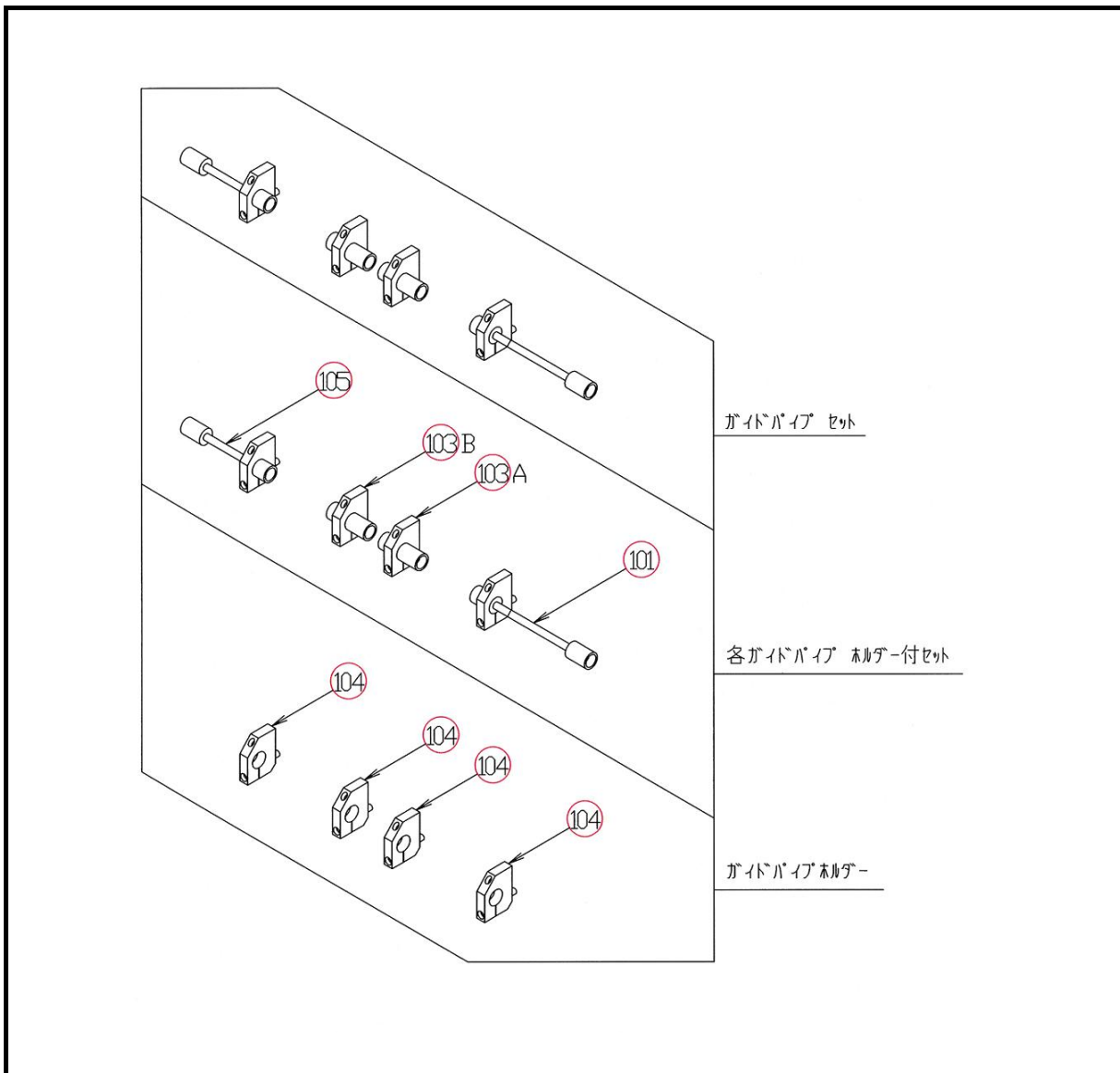
C385A-4

No.	品名	注文番号	備考			
84	センサーカラー	07-117-00				
85	継手 6φ	KZ-02-042	(2ヶ/台)			
86	サイレンサー	KZ-02-007	(4ヶ/台)			
87	カッターシャフトFP用止めカラー	07-116-00				
88	センサー基板	CB-300sR2-A	(ハーネス無)			
	センサー基板	370A-B04	(ハーネス付)			
89	センサー基板ブロック	07-338-00				
90	センサー用スパーサー	KZ-04-004	(2ヶ/台)			
91	センサー用スプリング	07-131-00	(2ヶ/台)			
92	センサー金具	07-132-00				
93	ソレノイドバルブ	SOL03-2R-02-BK	(ハーネス加工) (2ヶ/台)			
94	ミニロングエルボ	KZ-02-107	(2ヶ/台)			
95	ミニエルボ	KZ-02-109	(2ヶ/台)			
96	コンダクターコート 左	07-108-0L	(絶縁チューブ付)			
97	キヤボックス ฝา 左	C355-097	(キヤボックスASSYでの購入)			
98	キヤボックス 左	C355-098	(キヤボックスASSYでの購入)			
99	フロントパネル	385-40	(ヘアリング無)			
	ガイドパイプセット 4φ	C355-103-A	No.1~4のセット			
	ガイドパイプセット 5φ	C355-103-B	No.1~4のセット			
	ガイドパイプセット 6φ	C355-103-C	No.1~4のセット (標準)			
	ガイドパイプセット 7φ	C355-103-D	No.1~4のセット			
	ガイドパイプセット 8φ	C355-103-E	No.1~4のセット			
	ガイドパイプセット 10φ	C355-103-F	No.1~4のセット			
	ガイドパイプセット 11φ	C355-103-G	No.1~4のセット			
	ガイドパイプセット 12φ	C355-103-H	No.1~4のセット			
	(ガイドパイプセット 13φ 特注 使用される場合は、充分ご注意ください。)					
ガイドパイプセット 13φ	C355-103-I	(特注) No.1・4 14φ No.2・3 13φ				
100	中間ガイドパイプホルダーベース No.1	385-45				
101	先端ガイドパイプ No.1 4φ (ホルダー付)	C355-104-A				
	先端ガイドパイプ No.1 5φ (ホルダー付)	C355-104-B				
	先端ガイドパイプ No.1 6φ (ホルダー付)	C355-104-C	(標準)			
	先端ガイドパイプ No.1 7φ (ホルダー付)	C355-104-D				
	先端ガイドパイプ No.1 8φ (ホルダー付)	C355-104-E				
	先端ガイドパイプ No.1 10φ (ホルダー付)	C355-104-F				
	先端ガイドパイプ No.1 11φ (ホルダー付)	C355-104-G				
	先端ガイドパイプ No.1 12φ (ホルダー付)	C355-104-H				
先端ガイドパイプ No.1 13φ (ホルダー付)	C355-104-I	特注 (実径 14φ)				
102	中間ガイドパイプホルダーベース	C355-105	(3ヶ/台)			

C385A-5

No.	品名	注文番号	備考			
103A	中間ガイドパイプ No.2 4φ(ホルダー付)	C355-106-A2				
	中間ガイドパイプ No.2 5φ(ホルダー付)	C355-106-B2				
	中間ガイドパイプ No.2 6φ(ホルダー付)	C355-106-C2	(標準)			
	中間ガイドパイプ No.2 7φ(ホルダー付)	C355-106-D2				
	中間ガイドパイプ No.2 8φ(ホルダー付)	C355-106-E2				
	中間ガイドパイプ No.2 10φ(ホルダー付)	C355-106-F2				
	中間ガイドパイプ No.2 11φ(ホルダー付)	C355-106-G2				
	中間ガイドパイプ No.2 12φ(ホルダー付)	C355-106-H2				
	中間ガイドパイプ No.2 13φ(ホルダー付)	C355-106-I2				
103B	中間ガイドパイプ No.3 4φ(ホルダー付)	C355-106-A3				
	中間ガイドパイプ No.3 5φ(ホルダー付)	C355-106-B3				
	中間ガイドパイプ No.3 6φ(ホルダー付)	C355-106-C3	(標準)			
	中間ガイドパイプ No.3 7φ(ホルダー付)	C355-106-D3				
	中間ガイドパイプ No.3 8φ(ホルダー付)	C355-106-E3				
	中間ガイドパイプ No.3 10φ(ホルダー付)	C355-106-F3				
	中間ガイドパイプ No.3 11φ(ホルダー付)	C355-106-G3				
	中間ガイドパイプ No.3 12φ(ホルダー付)	C355-106-H3				
	中間ガイドパイプ No.3 13φ(ホルダー付)	C355-106-I3				
104	ガイドパイプホルダー A	C355-170-A	φ4のNo.1・No.4			
	ガイドパイプホルダー B	C355-170-B	φ4のNo.2・No.3 φ5~8のNo.1~No.4			
	ガイドパイプホルダー C	C355-170-C	φ10のNo.1・No.4			
	ガイドパイプホルダー D	C355-170-D	φ10のNo.2・No.3 φ11・12のNo.2・No.3			
	ガイドパイプホルダー E	C355-170-E	φ11のNo.1・No.4			
	ガイドパイプホルダー F	C355-170-F	φ12のNo.1・No.4			
105	後端ガイドパイプ No.4 4φ(ホルダー付)	C355-107-A				
	後端ガイドパイプ No.4 5φ(ホルダー付)	C355-107-B				
	後端ガイドパイプ No.4 6φ(ホルダー付)	C355-107-C	(標準)			
	後端ガイドパイプ No.4 7φ(ホルダー付)	C355-107-D				
	後端ガイドパイプ No.4 8φ(ホルダー付)	C355-107-E				
	後端ガイドパイプ No.4 10φ(ホルダー付)	C355-107-F				
	後端ガイドパイプ No.4 11φ(ホルダー付)	C355-107-G				
	後端ガイドパイプ No.4 12φ(ホルダー付)	C355-107-H				
	後端ガイドパイプ No.4 13φ(ホルダー付)	C355-107-I	特注 (実径 14φ)			
						
No.	品名	注文番号	備考			
a	タウエルピン	KZ-04-042				

C385A-6 (ガイドパイプの抜粋-1)



No.	品名	注文番号	備考			
	ガイドパイプセット 4φ	C355-103-A	No.1~4のセット			
	ガイドパイプセット 5φ	C355-103-B	No.1~4のセット			
	ガイドパイプセット 6φ	C355-103-C	No.1~4のセット (標準)			
	ガイドパイプセット 7φ	C355-103-D	No.1~4のセット			
	ガイドパイプセット 8φ	C355-103-E	No.1~4のセット			
	ガイドパイプセット 10φ	C355-103-F	No.1~4のセット			
	ガイドパイプセット 11φ	C355-103-G	No.1~4のセット			
	ガイドパイプセット 12φ	C355-103-H	No.1~4のセット			
	(ガイドパイプセット 13φ 特注 使用される場合は、充分ご注意ください。)					
	ガイドパイプセット 13φ	C355-103-I	(特注) No.1・4 14φ No.2・3 13φ			

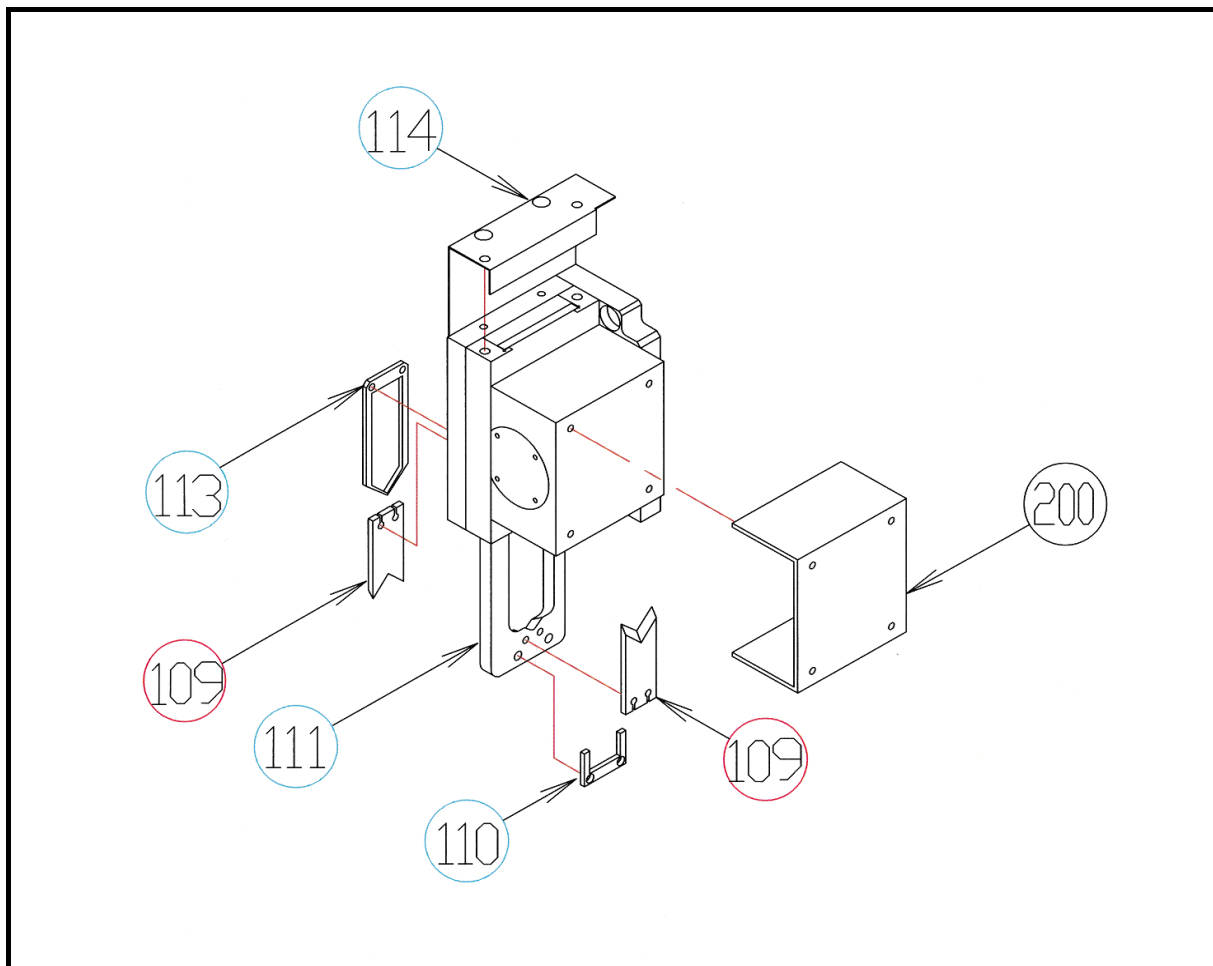
C385A-7 (ガイドパイプの抜粋-2)

No.	品名	注文番号	備考			
101	先端ガイドパイプ No.1 4φ (ホルダー付)	C355-104-A				
	先端ガイドパイプ No.1 5φ (ホルダー付)	C355-104-B				
	先端ガイドパイプ No.1 6φ (ホルダー付)	C355-104-C	(標準)			
	先端ガイドパイプ No.1 7φ (ホルダー付)	C355-104-D				
	先端ガイドパイプ No.1 8φ (ホルダー付)	C355-104-E				
	先端ガイドパイプ No.1 10φ (ホルダー付)	C355-104-F				
	先端ガイドパイプ No.1 11φ (ホルダー付)	C355-104-G				
	先端ガイドパイプ No.1 12φ (ホルダー付)	C355-104-H				
	先端ガイドパイプ No.1 13φ (ホルダー付)	C355-104-I	(実径 14φ)			
103A	中間ガイドパイプ No.2 4φ (ホルダー付)	C355-106-A2				
	中間ガイドパイプ No.2 5φ (ホルダー付)	C355-106-B2				
	中間ガイドパイプ No.2 6φ (ホルダー付)	C355-106-C2	(標準)			
	中間ガイドパイプ No.2 7φ (ホルダー付)	C355-106-D2				
	中間ガイドパイプ No.2 8φ (ホルダー付)	C355-106-E2				
	中間ガイドパイプ No.2 10φ (ホルダー付)	C355-106-F2				
	中間ガイドパイプ No.2 11φ (ホルダー付)	C355-106-G2				
	中間ガイドパイプ No.2 12φ (ホルダー付)	C355-106-H2				
	中間ガイドパイプ No.2 13φ (ホルダー付)	C355-106-I2				
103B	中間ガイドパイプ No.3 4φ (ホルダー付)	C355-106-A3				
	中間ガイドパイプ No.3 5φ (ホルダー付)	C355-106-B3				
	中間ガイドパイプ No.3 6φ (ホルダー付)	C355-106-C3	(標準)			
	中間ガイドパイプ No.3 7φ (ホルダー付)	C355-106-D3				
	中間ガイドパイプ No.3 8φ (ホルダー付)	C355-106-E3				
	中間ガイドパイプ No.3 10φ (ホルダー付)	C355-106-F3				
	中間ガイドパイプ No.3 11φ (ホルダー付)	C355-106-G3				
	中間ガイドパイプ No.3 12φ (ホルダー付)	C355-106-H3				
	中間ガイドパイプ No.3 13φ (ホルダー付)	C355-106-I3				
104	ガイドパイプホルダー A	C355-170-A	φ4のNo.1・No.4			
	ガイドパイプホルダー B	C355-170-B	φ4のNo.2・No.3 φ5~8のNo.1~No.4			
	ガイドパイプホルダー C	C355-170-C	φ10のNo.1・No.4			
	ガイドパイプホルダー D	C355-170-D	φ10のNo.2・No.3 φ11・12のNo.2・No.3			
	ガイドパイプホルダー E	C355-170-E	φ11のNo.1・No.4			
	ガイドパイプホルダー F	C355-170-F	φ12のNo.1・No.4			

C385A-8 (ガイドパイプの抜粋-3)

No.	品名	注文番号	備考			
105	後端ガイドパイプ No.4 4φ (ホルダー付)	C355-107-A				
	後端ガイドパイプ No.4 5φ (ホルダー付)	C355-107-B				
	後端ガイドパイプ No.4 6φ (ホルダー付)	C355-107-C	(標準)			
	後端ガイドパイプ No.4 7φ (ホルダー付)	C355-107-D				
	後端ガイドパイプ No.4 8φ (ホルダー付)	C355-107-E				
	後端ガイドパイプ No.4 10φ (ホルダー付)	C355-107-F				
	後端ガイドパイプ No.4 11φ (ホルダー付)	C355-107-G				
	後端ガイドパイプ No.4 12φ (ホルダー付)	C355-107-H				
	後端ガイドパイプ No.4 13φ (ホルダー付)	C355-107-I	(実径 14φ)			

C385A-9 (カッターブロック部分の抜粋)

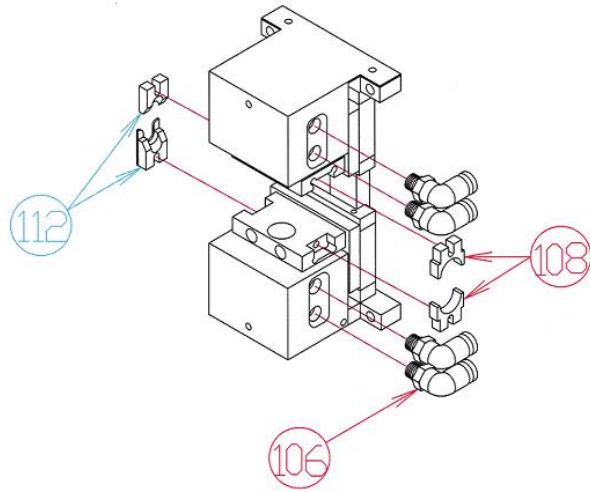
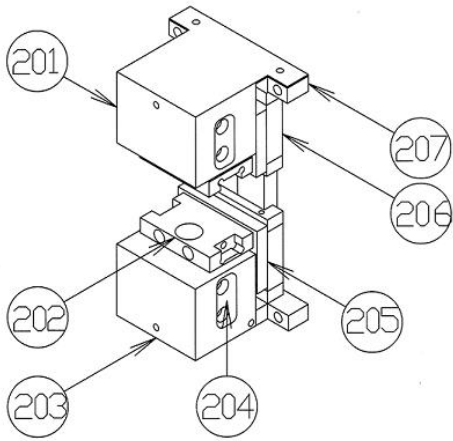


No.	品名	注文番号	備考			
	カッターブロックASSY	C355-114	(S7-5u/S7-5d 刃無し)			
	No.110・111・113・114・200のセット 刃無し					
109	替刃 S7 (V刃・刃角30°)	07-206-00	(S7-5u/S7-5d)			
	替刃 S7-6 (V刃・刃角15°)	07-206-02				
110	下刃ホルダー	07-208-00				
111	カッターブロック ASSY		SUBASSY			
113	ヤトイ	07-207-00				
114	カッターケースカバー U	0F-003-00				
200	カッターケースカバー F	0F-004-00				
	ピン(カップリング側面)	KZ-0A-017				

エアカッターブロック-1

エアカッターブロック-2

107 エアカッターブロックASSY

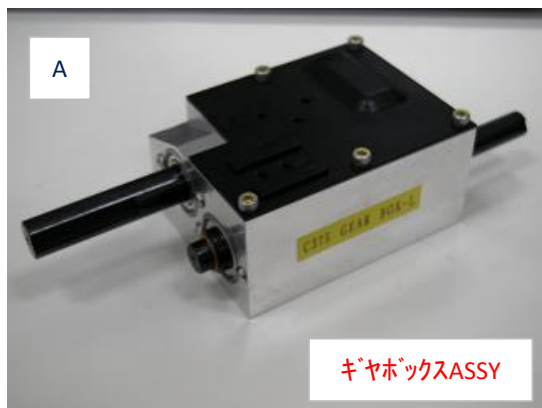


No.	品名	注文番号	備考			
	エアカッターブロックASSY	C355-108	No.107に統一			
107	エアカッターブロック (左/右共通)	C355-110	(2ヶ/台)			
201	カバー (右上/左下)	C375-121	(2ヶ/台)			
202	刃取り付けベース	C375-107	(4ヶ/台)			
203	カバー (左上/右下)	C375-122	(2ヶ/台)			
204	エアシリンダー	C375-120	(4ヶ/台)			
205	LMプレート	C375-123	(4ヶ/台)			
206	LMガイド	C375-124	(2ヶ/台)			
207	エンドプレート	C375-125	(4ヶ/台)			
106	チューブ継手 (90° エルボ)	KZ-02-005	(8ヶ/台)			
108	当てガイドブロック	C355-111	上下左右で1セット			
		C355-111A				
112	ストリップ刃	C355-115	上下左右で1セット			
			サイズは、加工する電線に合わせる。			

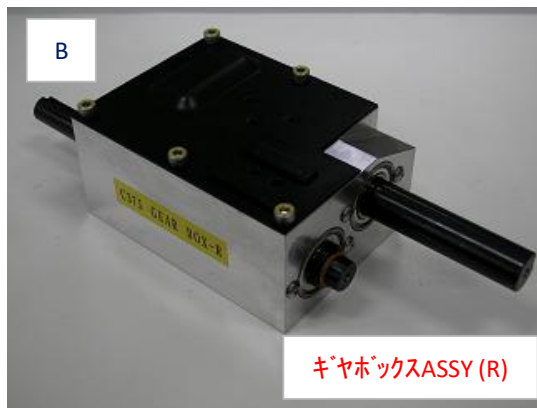
C385A-11

No.	品名	注文番号	備考			
116	LED基板	07-134-01	ハ-ネ-ス付			
117	プレートローラーギヤッポ 左	STC-020				
118	使用なし					
119	サイドステー 左	C355-121				
120	ユニオンティー	KZ-02-026	(7ヶ/台)			

(ギヤボックスASSY)



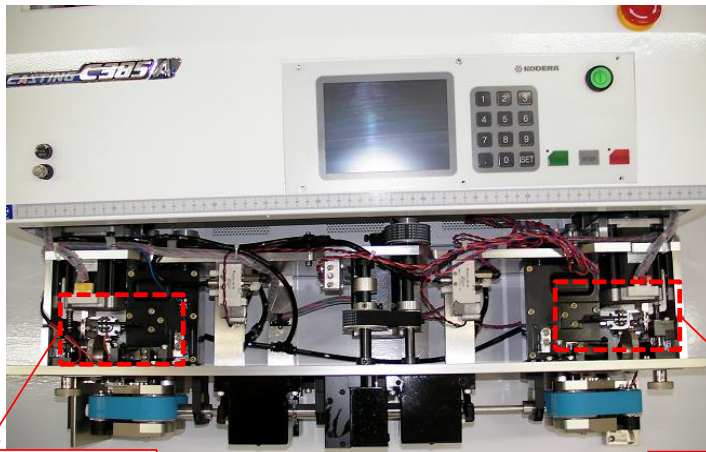
ギヤボックスASSY



ギヤボックスASSY (R)

No.	品名	注文番号	備考			
A	ギヤボックスASSY (L)	C375-200-L				
B	ギヤボックスASSY (R)	C375-200-R				

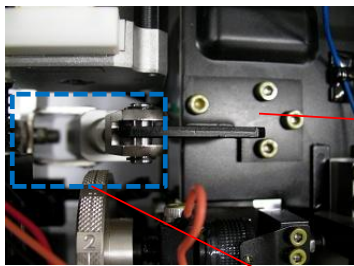
C385A-12 (ロールアップ機構部-1)



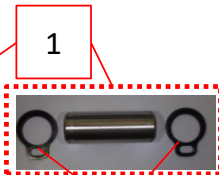
ロールアップ機構部 (左)

ロールアップ機構部 (右)

写真は、左側

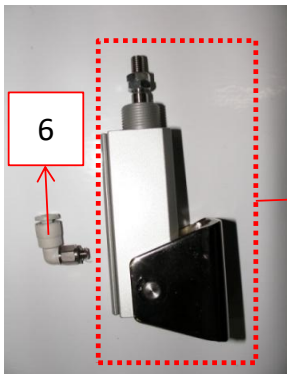


4 (左側用)
5 (右側用)

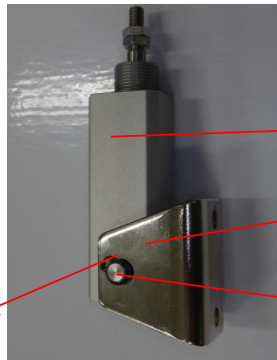


2
3

エアシリンダー-ASSYの単品部品



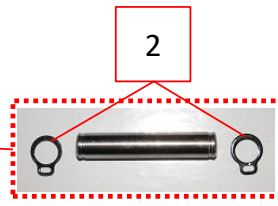
7



8
9

2

10



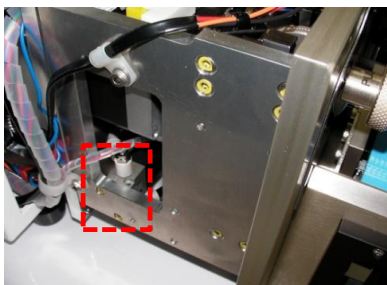
2

C385A-13 (ロールアップ機構部-2)

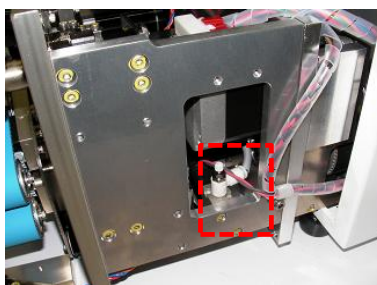
No.	品名	注文番号	備考			
1	ナックル用ピン	KZ-02-013	No.2×2ヶ付 (2SET/台)			
2	スナップリング	KZ-04-027	スナップリングのみ (8ヶ/台)			
3	2山ナックルジョイント	KZ-02-012	(2ヶ/台)			
4	ロールアップステー (L)	0F-005-00	(左側用)			
5	ロールアップステー (R)	0F-006-00	(右側用)			
6	ワンタッチ継手	KZ-02-022	(2ヶ/台)			
7	エアシリンダ-ASSY	KZ-02-059	No.2×2ヶ・8~10のセット (2ヶ/台)			
		エアシリンダ-単体と表示品番が違います。				
8	エアシリンダ-	KZ-02-015	エアシリンダ-のみ (2ヶ/台)			
		エアシリンダ-ASSYと表示品番が違います。				
9	取付BKT	-	No.7のセット品			
10	トランニオン用ピン	KZ-02-058	No.2×2ヶ付 (2SET/台)			

C385A-14 (ロールアップ機構部-3)

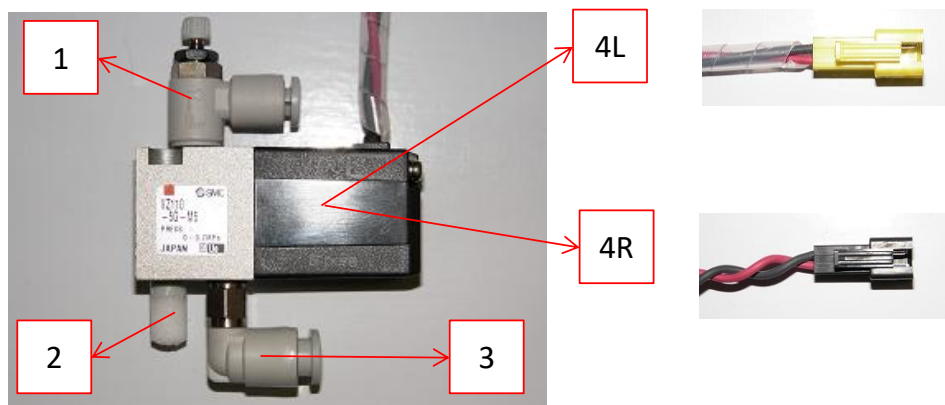
ロールアップ用ソレノイド (左)



ロールアップ用ソレノイド (右)

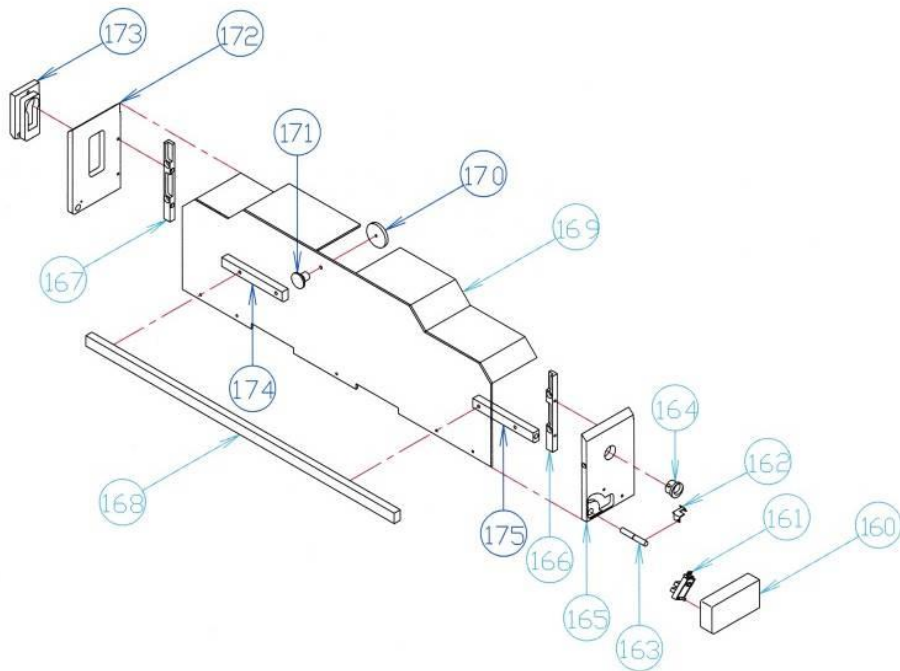


ロールアップ用ソレノイド (左/右)
ソレノイドの加工以外同じ



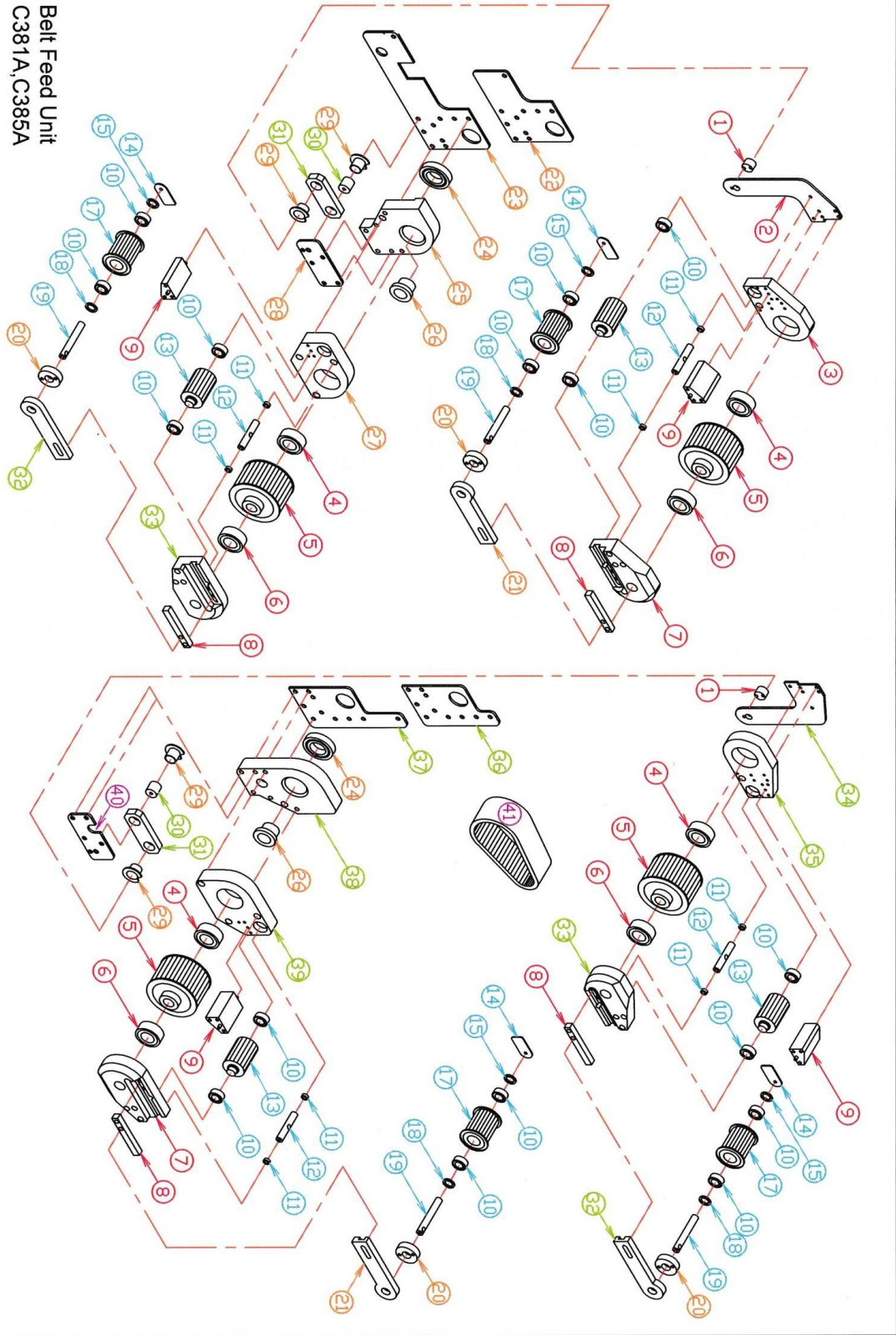
No.	品名	注文番号	備考			
1	スピコン	KZ-02-002	(L用/R用 各1)			
2	サイレンサー	KZ-02-017	(L用/R用 各1)			
3	ワンタッチ継手	KZ-02-022	(L用/R用 各1)			
4L	ソレノイドハルブ (L用)	SOL02-2R-02YS	(L用黄)			
4R	ソレノイドハルブ (R用)	SOL02-2R-02B	(R用黒)			

C385A-15 (安全カバー)



No.	品名	注文番号	備考			
160	リミットスイッチカバー	C355-135				
161	フォトインタラプター	KZ-03-019				
162	カバーセンサー板	C353-138				
163	カバー開閉シャフト	C353-139				
164	右線材ガイド 4φ	07-012-A0				
	右線材ガイド 7φ	07-012-B0				
	右線材ガイド 12φ	07-012-C0	(標準)			
165	フロントサイドカバー 右(ピン付)	C355-137				
166	カバーブラケット 右	C355-138				
167	カバーブラケット 左	C355-145				
168	カバー開閉基部 C	385-42				
169	安全アクリルカバー	385-43				
170	マグネットキャッチ	C353-147				
171	カバー開閉つまみ	C353-148				
172	フロントサイドカバー 左(ピン付)	C355-146				
173	出口ガイド	C355-147				
174	カバー開閉基部 A(ピン付)	C355-141				
175	カバー開閉基部 B	C355-139				

Belt Feed Unit
C381A, C385A



C385A-17 (ヘルトフィードユニット-2)

No.	品名	注文番号	備考			
	C385A ヘルトフィードユニット 左上ASSY	385-00A	No,41含む			
	C385A ヘルトフィードユニット 左下ASSY	385-00B	No,41含む			
	C385A ヘルトフィードユニット 右上ASSY	385-00C	No,41含む			
	C385A ヘルトフィードユニット 右下ASSY	385-00D	No,41含む			
1	リンクシャフト	385-22	(2ヶ/台)			
2	リンクレバー 左側用	385-11				
3	リヤパネル 左側用	385-21				
4	ヘアリング	KZ-00-019	(4ヶ/台)			
5	駆動プーリー (C385A)	385-03	(4ヶ/台) No.4・6ヘアリング無			
6	ヘアリング	KZ-00-035	(4ヶ/台)			
7	フロントパネル (No.6ヘアリング無)	385-28	左上・右下用 (2ヶ/台)			
	フロントパネル (No.6ヘアリング付)	385-28B				
8	スライドキー	385-26	(4ヶ/台)			
9	フレームサポートブロック	385-29	(4ヶ/台)			
10	ヘアリング	KZ-00-004	(16ヶ/台)			
11	シム	385-36				
12	フレームサポートバー	385-04	(4ヶ/台)			
13	アイトラプーリー	385-05	(4ヶ/台)			
14	シム/テンションサポート	385-35	(4ヶ/台)			
15	ワッシャー	385-37	(8ヶ/台)			
17	テンションプーリー	385-09A	ヘアリング無			
	テンションプーリー	385-09B	No,10ヘアリング付			
18	シム	385-38				
19	テンションシャフト	385-07	(4ヶ/台)			
20	シャフトホルダー	385-08	(4ヶ/台)			
21	テンションアーム A	385-27	左上・右下用 (2ヶ/台)			
22	支点ベース 左側用	385-24				
24	ヘアリング	KZ-00-032	(2ヶ/台)			
25	ユニットベース 左側用	385-14				
26	(未使用・C381Aのみ)					
27	固定側リヤパネル 左側用	385-31				
28	支点サポート 左側用	385-16				
29	ブッシュ	385-17	(4ヶ/台)			
30	支点シャフト	385-25	(2ヶ/台)			
31	リンクプレート	385-18	(2ヶ/台)			
32	テンションアーム B	385-06	左上・右下用 (2ヶ/台)			
33	フロントパネル (No.6ヘアリング無)	385-02	左上・右下用 (2ヶ/台)			
	フロントパネル (No.6ヘアリング付)	385-02B				
34	リンクレバー 右側用	385-10				
35	リヤパネル 右側用	385-20				

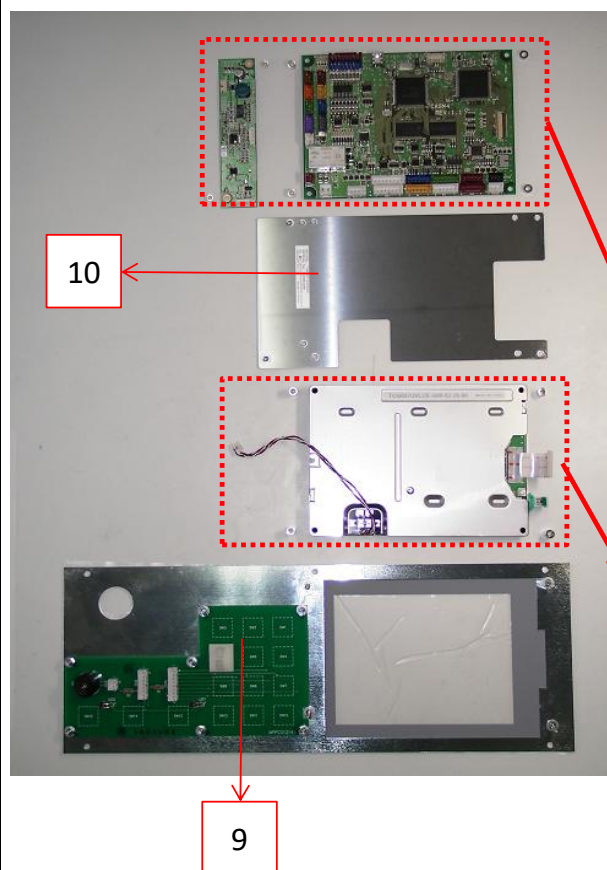
C385A-18 (ヘルトフィットユニット-3)

No.	品名	注文番号	備考			
36	支点ベース 右側用	385-23				
38	ユニットベース 右側用	385-13				
39	固定側リヤパネル 右側用	385-30				
40	支点サポート 右側用	385-15				
41	(指定が無い限り385-01Aをご指定下さい。)					
	測長ベルト (青)	385-01				
	測長ベルト (黒)	385-01A				

ローラー仕様

No.	品名	注文番号	備考			
	綾目ローラー 荒	C355-100-A	4個1セット 標準			
	綾目ローラー 細	C355-100-B	4個1セット			
	サンドショットローラー	C355-100-C	4個1セット			
	ウレタンローラー	C355-100-DA	4個1セット			
	脱着式ウレタンローラー	UR-375-1	生産終了			
	替ウレタン	UR-375-2	4個1セット			

C385A-19 (操作パネル-1)
(CASM4仕様)



C385A-20 (操作パネル-2)

No.	品名	注文番号	備考			
A	操作パネルASSY(P/SW付)	KZ-0M-C385A-A	CASM4仕様 (プログラム書込み必要) (現在のプログラムNo.を ご連絡下さい。)			
1	操作パネルASSY (P/SW無)	KZ-0M-C385A-2	CASM4仕様 (2は除く・液晶・基板類付) (プログラム書込み必要) (現在のプログラムNo.を ご連絡下さい。)			
2	パワースイッチ	0A-015-00				
3	基板 (OPTA49-PF-1B)	KZ-0Z-002				
4	スぺーサー	KZ-04-011	(2ヶ/台)			
5	基板 (CASM4)	CB-CASM4-C385A	(プログラム書込み必要) (現在のプログラムNo.を ご連絡下さい。)			
6	スぺーサー	KZ-04-009	(4ヶ/台)			
7	スぺーサー	KZ-04-010	(4ヶ/台)			
8	液晶 (タッチパネル付)	KZ-03-011				
	(タッチパネル付での液晶購入をお薦めします。)					
	(単品購入の場合の返品はお受けいたしません。)					
8-1	液晶					
8-2	タッチパネル					
9	メンブレンパネル	KZ-0M-000	(SW基板付)			
10	基板取付板	0A-016-00				
11	FFC	KZ-03-012				

C385A-21 (操作パネル-3)
(CASM2仕様)

※ CASM2仕様の操作パネルをご使用の方へ
 CASM2仕様の操作パネルASSYは、廃止部品がある為、供給できない物があります。
 (都度、ご相談下さい。)
 ※ CASM4仕様で代替できますが、移行する場合は弊社サービス課までご相談下さい。

A-1 操作パネルASSY (CASM2仕様)	×
3 インバーター	在庫分のみ
4 基板 (CASM2)	×
8 タッチパネル	在庫分のみ
9 液晶	在庫分のみ
11 メンブレン	在庫分のみ
下記以外の部品	ご相談下さい

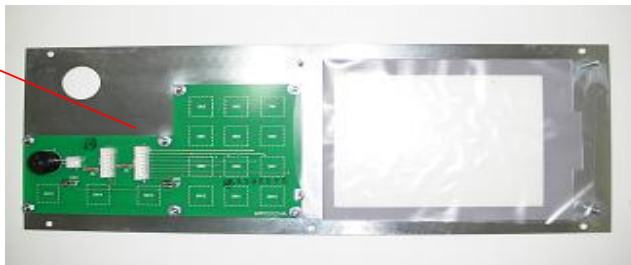


C385A-22 (操作パネル-4)

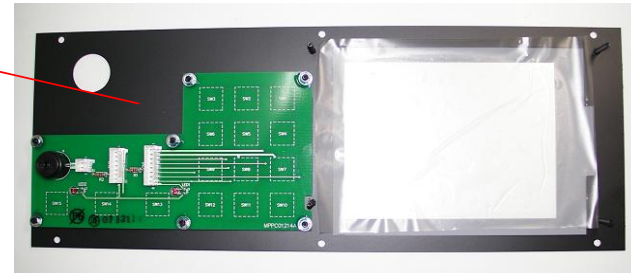
No.	品名	注文番号	備考			
1	操作パネルASSY (P/SW無)	KZ-0M-C385A	CASM2仕様 (廃止) CASM4仕様を使用			
2	パワースイッチ	0A-015-00	(ハーネス付)			
3	インター基板	KZ-03-016	在庫ある分供給可能			
4	スペーサー	KZ-04-022	(2ヶ/台)			
5	基板 (CASM2)	CASM2-C385A	CASM2仕様 (廃止)			
6	スペーサー	KZ-04-006	(4ヶ/台)			
7	スペーサー	KZ-04-023	(4ヶ/台)			
8	タッチパネル	KZ-03-014	在庫ある分供給可能			
9	液晶	KZ-03-015	在庫ある分供給可能			
10	基板取付板	0A-016-00A				
11	メンブレンパネル	KZ-0M-000				
		KZ-0M-001	CASM2仕様専用(SW基板付) KZ-0M-000でも代用可能です。 在庫ある分供給可能			
12	FFC	KZ-03-017				
13	基板 (SFM)	CB-SFM				

※ 8 メンブレンパネルの補足

KZ-0M-000
裏板の色が、銀色の場合

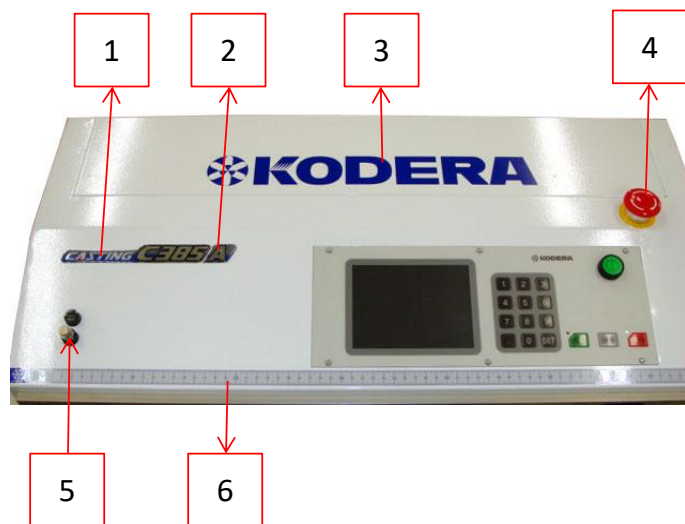


KZ-0M-001
裏板の色が、黒色の場合



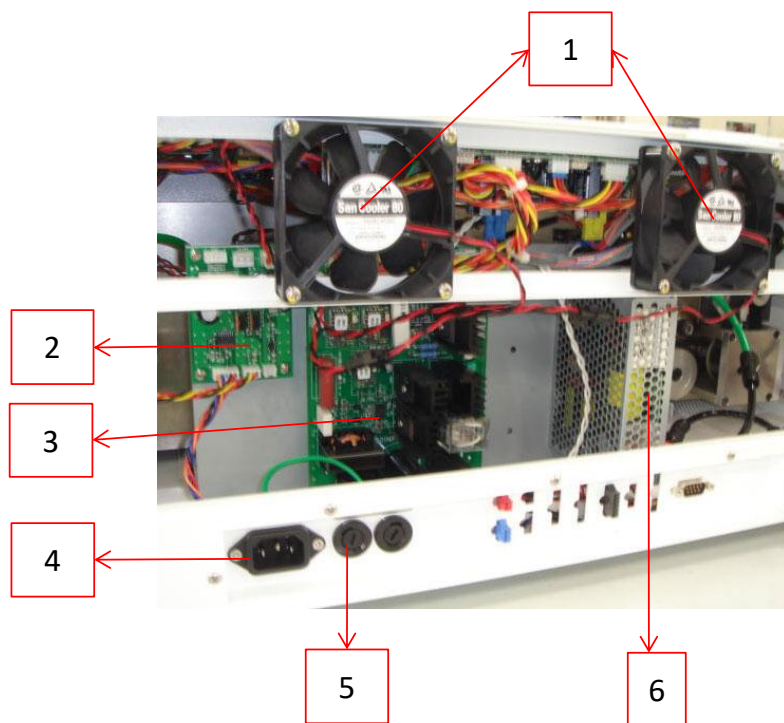
	CASM2用液晶・タッチパネル	CASM3・4 液晶 (タッチパネル付)
KZ-0M-001 (CASM2)	○	× (液晶の位置がずれる)
KZ-0M-000	○	○

C385A-23 (BOX-1)

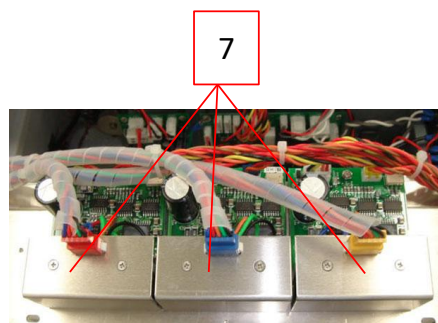


No.	品名	注文番号	備考			
1	エンブレム C385	0F-002-00				
2	プレート A	STC-015				
3	シールKODERA	STC-007				
4	非常停止スイッチ	KZ-03-009				
5	エアレギュレーター	KZ-02-020A				
6	メジャー	551BO-131				

C385A-24 (BOX-2)



No.	品名	注文番号	備考			
1	ファン	KZ-03-A00	(2ヶ/台)			
2	SOLPW基板	CB-SOLPW				
5	基板 (301NPW・100V用)	CB-301NPW-100	100V/220V指定必須			
	基板 (301NPW・220V用)	CB-301NPW-220				
4	インレット 国内用	KZ-03-002	(ハーネス無)			
5	ヒューズホルダー	KZ-03-006	(ハーネス無) (2ヶ/台)			
6	スイッチングレギュレーター 24V	KZ-03-013				



No.	品名	注文番号	備考			
7	MDU6575C基板	CB-MDU6575E	(D.S/W設定必要) (3ヶ/台)			

C385A-25 (附属品等)

1 レンチセット



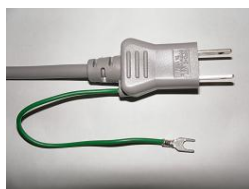
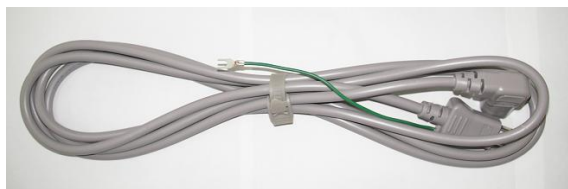
2 エア-カプラ



3 ヒューズ



4 電源コード (標準)



5 電源コード (CE向け)



6 電源コード (アメリカ向け)



7 電源コード (中国向け)



C385A-26 (附属品等)

No.	品名	注文番号	備考			
1	レンチセット	KZ-04-017				
2	エアークプラ	KZ-02-030				
3	ヒューズ	FUSE-250-5 (M)	(2ヶ/台)			
電源コード (C385A本体注文時のみ指定いただければ標準より変更いたします。)						
4	電源コード	07-030-00	(標準)			
5	CE向け電源コード	07-030-A0	(CE向け)			
6	アメリカ向け電源コード	07-030-B0	(アメリカ向け)			
7	中国向け電源コード	07-030-C0	(中国向け)			